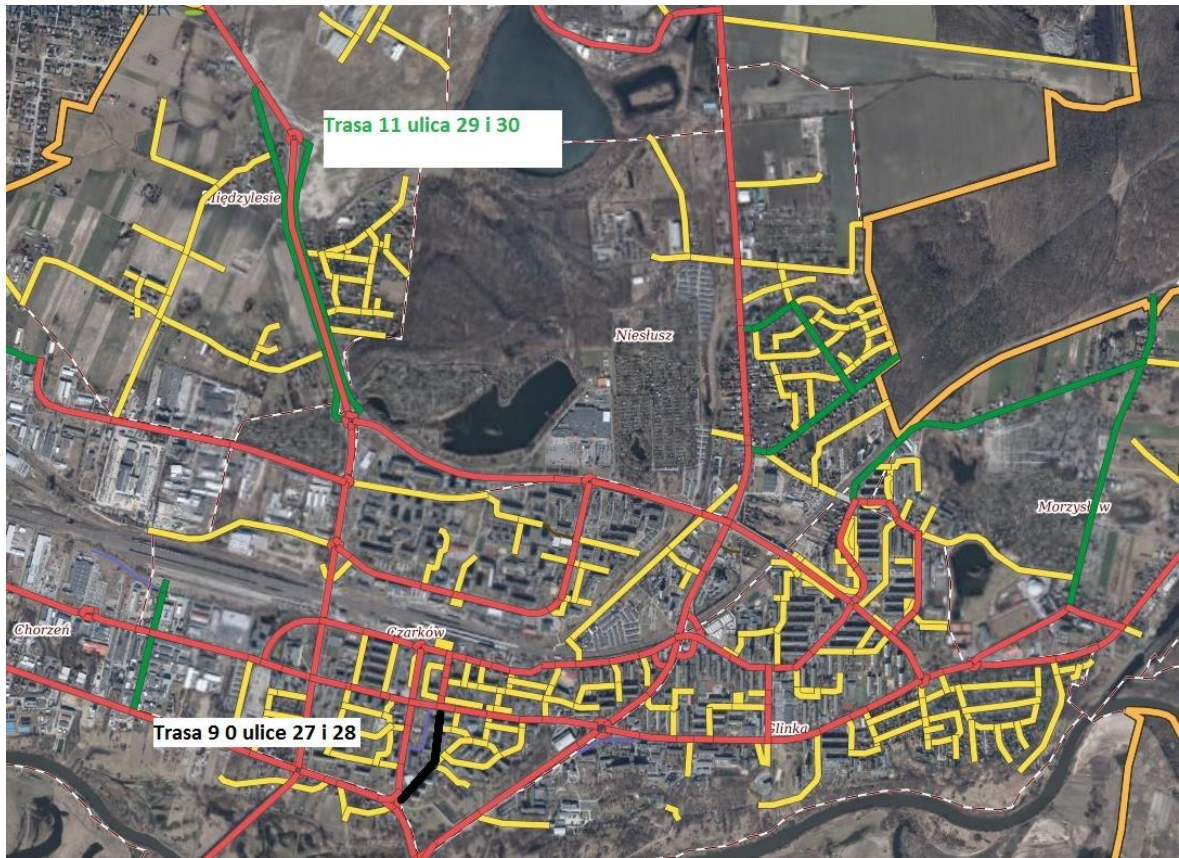
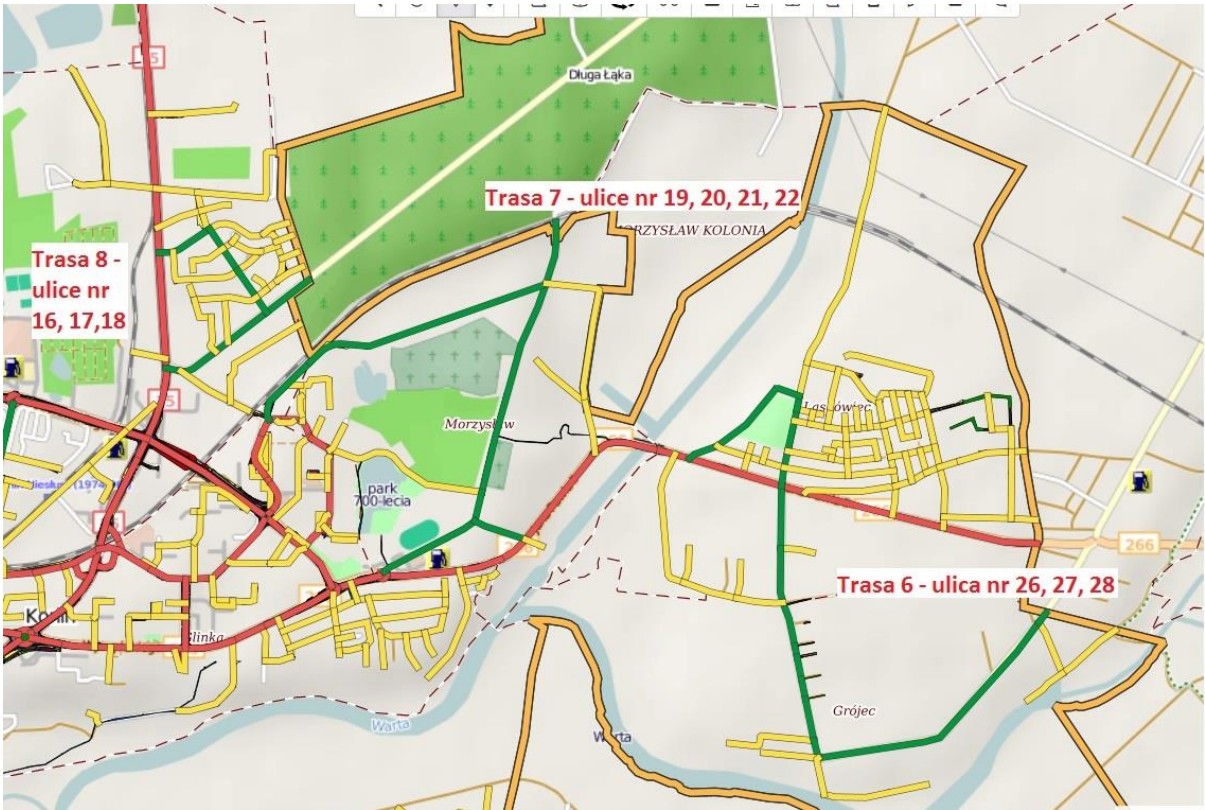


WYKAZ DRÓG I ULIC OBJĘTYCH ZIMOWYM UTRZYMANIEM – CZĘŚĆ III i V

II i III STANDARD ZIMOWEGO UTRZYMANIA





II standard utrzymania:

L.P.	Kategoria drogi	Numer	Nazwa ulicy	Długość	długość chodników	Powierzchnia chodników
				/m/	m	m ²
1	Powiatowa	3209	Łężyńska	783	843	1411
2	Powiatowa	3209	Bernardynka	415	390	567
3	Gminna	880532	Nowiny	594	845	1842
4	Powiatowa	3223	Kazimierska	1991	350	514
5	Powiatowa	3222	Jędrzejewskiego	1062	1250	2332
6	Powiatowa	6047	Muzealna	474	744	1470
7	Powiatowa	6047	Gosławicka	424	470	832
8	Gminna	880551	Staffa Leopolda	178	96	310
9	Gminna	880553	Wesoła	93	0	0
10	Gminna	880554	Pogodna	175	0	0
11	Gminna	880552	Kręta	108	0	16
12	Powiatowa	3222	Wieruszewska	1510	136	273
13	Powiatowa	3211	Sulańska	1176	6	9
14	-	N170	łącznik ulicy Hutniczej i Sulańskiej	132	0	0
15	Gminna	880760	Hutnicza	593	368	570
16	Powiatowa	3212	Leśna	718	453	854
17	Gminna	880571	Chelmońskiego	386	100	215
18	Gminna	880570	Matejki	242	123	332
20	Powiatowa	6050	Staromorzyślawska	1314	479	1169

22	Gminna	880596	Działkowa	1394	676	959
24	Powiatowa	6058	Energetyka	249	388	1034
25	Gminna	594	Bydgoska	180	244	580
26	Powiatowa	6062	Grójecka	2378	655	1019
27	Gminna	880600	Skrótowa	584	182	400
28	Gminna	880599	Rudzicka	400	400	1000
29	Wojewódzka	264	Kleczewska (wschodnia)	1214	1856	4790
30	Wojewódzka	264	Kleczewska (zachodnia)	1230	2232	5180

III standard utrzymania:

31	Gminna	880570	Matejki	667	224	561
32	Gminna	880579	Torowa	983	171	361
33	Powiatowa	6048	Okólna (od Leśnej)	320	40	80
34	Gminna	880569	Gajowa	980	299	581
35	-	N198	Matejki	68	0	0
36	Gminna	880571	Malczewskiego	403	0	30
37	Gminna	880572	Wyspiańskiego	427	162	244
38		N196	Wyspiańskiego	165		0
39	Gminna	880573	Gierzyńskich	115	2	4
40	Gminna	880574	Fałata	68	4	7
41	Gminna	880575	Kossaków	71	16	19
42	-	N99	Karbonowa	130	0	0
44	Gminna	880761	Boznańskiej	137	10	11
45	Gminna	880762	Michałowskiego	140	0	0
46	Gminna	880763	Kowalskiego	158	0	0
47	-	N98P	Witkiewicza	320	0	0
48	Gminna	880831	Makowskiego	550	14	43
49	Gminna	880576	Jeziorna	138	0	0

50	-	N62P	Droga dojazdowa do Betoniarńi	390	46	69
51	-	N61P	Droga do Fugo	292	220	0
52	-	N97	Brunatna odgałęzienia	437	437	920
53	-	N172	Brunatna odgałęzienia	167	221	660
54	-	N173	Brunatna odgałęzienia	326	475	686
55	-	N96	Brunatna odgałęzienia	336	304	521
56	-	N171	Brunatna odgałęzienia	391	475	1640
57	-	N95	Brunatna odgałęzienia	857	692	1130
58	Gminna	880822	Brunatna do Arsanitu	330	564	1162
59	-	N63P	Od ul. Wyszyńskiego do Wyszyńskiego 2	230	45	180
60	-	N64P	Od Wyszyńskiego do Przedszkola nr 8	130	5	27
61	Gminna	880820P	Od Przyjaźni do Wyszyńskiego	460	389	932
62	-	N65P	Od Przyjaźni do 11 Listopada 16 (MOPR)	50	6	523
63	Gminna	880845	Od 11 Listopada 17 do Wyzwolenia	650	241	930
64	-	N68/119	Sięgacz od 11 Listopada 15 do II liceum	140	249	739
65	-	N67P	Droga do Wyzwolenie 4	200	200	400
66	-	N67P	Droga równoległa do ul. Wyzwolenia od Sosnowej	85	0	0
67	Gminna	88021P i 880821SP	Od 11 Listopada 26 do ul. Wyzwolenia	460	170	344
68	-	880846	Od 11 listopada do SP Nr 7	564	140	534
69	-	N70P	Od Okólnej 31 do Okólnej 41	440	0	0
70	-	N100P	Od Okólnej do Okólnej 54	91	0	0
71	-	N71	Od Okólnej do	132	100	150

			Okólnej 59			
72	Powiatowa	6049	Harcerska	710	720	1143
73	-	N72P	Droga dojazdowa do Przedszkola nr11 i kortów	124	124	400
74	Gminna	880650	Nadwarciańska	144	55	69
75	Gminna	880651	Miła	126	0	0
76	Gminna	880597	Graniczna	929	0	0
77	Gminna	880598	Portowa	75	0	0
78	Gminna	880640	Budowlanych	265	262	631
79		N121	Budowlanych	150		
80	Gminna	880641	Pionierów	710	433	368
81	Gminna	880642	Kwiatowa	529	378	585
82	Gminna	N204	Kwiatowa	110	0	0
83	Gminna	880643	Południowa	241	263	553
84	Gminna	880644	Myśliwska	63	0	0
85	Gminna	880645	Młodzieżowa	612	43	58
86	Gminna	880646	Weteranów	91	61	215
87	Gminna	880647	Zielona	293	160	344
88	Gminna	880648	Spokojna	155	0	0
89	Gminna	880649	Cicha	143	0	0
90	-	N120P	dojazd do MOSIR	820	0	0
91	Gminna	880639	Kurów	140	50	74
92	-	-	Spokojna (droga na działce nr 227/7)	100	0	0
93	Gminna	880767	Dobrowolskiego	258	1	3
94	Gminna	880768	Sierpińskiego	912	270	446
95	Gminna	880769	Trzebiatowskiego	320	0	0
96	Gminna	880770	Mazurkiewicza	151	0	0
97	Gminna	880771	Kuratowskiego	119	19	33
98	Gminna	880772	Leśniewskiego	218	8	17

99	Gminna	880772	Drewnowskiego	101	46	105
100	Gminna	880773	Godlewskiego	84	0	0
101	Gminna	880599	Rudzicka	1259	0	0
						,
102	Gminna	880601	Olszewskiego	686	470	1449
103	Gminna	N130P	Frankiewicza	365	0	0
104	Gminna	880605	Śniadeckich	256	357	719
105	-	N140P	Olszewskiego sięgacz	500	0	0
106	Gminna	880602	Hirszfelda	576	130	253
107	Gminna	N133/N131/N134N208	Hirszfelda sięgacze	290	24	56
108	Gminna	880603	Łukaszewicza	192	7	11
109	Gminna	880604	Heweliusza	100	32	77
110	Gminna	880605	Wróblewskiego	315	168	550
111	Gminna	880606	Skłodowskiej - Curie	952	410	1302
112	-	880812	Bekkera	382	0	0
113	Gminna	880828	Domeyki	390	0	0
114	Gminna	880829	Domeyki (od ul. Wróblewskiego)	155	0	0
115	Gminna	880814	Romera	116	25	41
116		N131P	Danysza	250	0	0
117	-	N137	Banacha	85	0	0
118	-	N138	Religi	85	0	0
119	Gminna	880607	Laskówiecka	1031	0	0
120		N123P	Ireny Sendlerowej	186	0	0
121		N124P	Zofii Sokolnickiej	190	0	0
122		N125P	Kaszmirowa	135	0	0
123		N126P	Dojazd do Grójeckiej 14	402	0	0
124		N127P	Dojazd do Grójeckiej 110	437	0	0
125		N128P	Dojazd do Grójeckiej 126	230	0	0
126		N129P	Dojazd do Grójeckiej 138 i 124	380	0	0
127	Gminna	880608	Strażacka	310	0	0
128	-	N7	Poziomkowa	80	0	0

129	-	N27	Jagodowa	80	0	0
130		N6	Malinowa	120	0	0
131		N228	Złota	190	0	0
132			Droga na dz. 76/1 obwód Łęczyn	50	0	0
133		N76P	Droga od ul. Janowskiej w kierunku m. Rębowo i Honoratki	1800	0	0
134	Gminna	880533	Ks.B. Palenickiego	298	48	92
135	Gminna	880533	Mostowa	405	744	1350
136	Gminna	880534/N83	Zacisze	229	4	9
137	Gminna	880535	Kortowa	191	0	0
138	Gminna	880536	Wojciechowo	620	0	0
139		N84	Wojciechowo sięgacz	95	0	0
140	Gminna	880537	Krańcowa	1281	0	0
141	Gminna	880746	150-lecia Cukrownictwa	174	38	68
142	Gminna	880747	Aleja Cukrownicza	355	19	40
143	Gminna	880748	Śląska	87	108	167
144	Gminna	880749	Łowicka	86	110	175
145	Gminna	880749	Regionalna	367	350	546
146	Gminna	880750	Wielkopolska	85	89	151
147	Gminna	880750	Podlaska	68	57	88
148	Gminna	880751	Kaszubska	85	0	0
149	Gminna	880751	Mazurska	114	0	0
150	Gminna	880752	Kurpiowska	169	0	0
151	Gminna	880753	Pomorska	97	0	0
152	Gminna	880754	Kujawska	68	0	0
153	Gminna	880755	Lubuska	85	0	0
154	Gminna	880756	Mazowiecka	61	0	0
155	Gminna	880757	Warmińska	466	0	0
156	Powiatowa	3209	Bernardynka	482	0	0
157	Gminna	880829	Bernardynka	170	38	46
158	-	N82P	Bernardynka do Honoratki	140	0	0

159		N82P	Łącznik ul. Łężyńskiej i Mostowej	255		
160	-	N82P	Od Łężyńskiej do jeziora	1229	0	0
161		N146	Od Ślesińskiej do jeziora	575		
162	-	-	Odkrywkowa	100	0	0
163	-	N80P	Ślesińska	170	0	0
164	Gminna	880538	Beniowska	1092	0	0
165	Gminna	880539/N77/N78	Gminna	745	8	7
166	Gminna	880540	Pątnowska	499	0	0
167	Gminna	880541	Prosta	182	0	0
168	Gminna	880542	Kątowa	210	3	16
169	Gminna	880543	Szeroka	1825	11	22
170	-	N79	Ślesińska odgałęzienie	90	0	0
171	Gminna	880544	Mokra	223	0	
172	Gminna	880545	Gaj	475	0	
173	-	N87	Muzealna	85	0	0
174	Gminna	880546	Gotycka	150	174	433
175	-	N93	Drogi dojazdowe pomiędzy ul. Gotycką a ul. Gosławicką	90		
176	-	N90	Drogi dojazdowe pomiędzy ul. Gotycką a ul. Gosławicką	415		
177	-	N91	Drogi dojazdowe pomiędzy ul. Gotycką a ul. Gosławicką	171		500
178	-	N92	Drogi dojazdowe pomiędzy ul. Gotycką a ul. Gosławicką	76		
179	-	N150	Drogi dojazdowe pomiędzy ul. Gotycką a ul. Gosławicką	47		
180	Gminna	880547	Plażowa	316	82	101

181	Gminna	880548	Letnia	174	0	
182	Gminna	880549	Wczasowa	125	0	
183	Gminna	880550	Spacerowa	306	0	
184	-	-	Pogodna	290	0	
185	-	-	Jędrzejewskiego	230		0
186	Gminna	880553	Wesoła	483	12	25
187	Gminna	880554	Pogodna	282	0	0
188	Gminna	880551	Staffa Leopolda	472	435	1140
189	Gminna	880555	Dobra	193	0	0
190	Gminna	880556	Radosna	156	0	0
191	Gminna	880557	Zapłocie	614	0	0
192	Gminna	880558	Zamurze	316	0	0
193	Gminna	880559	Ukośna	258	0	
194	Gminna	880758/N85P	Rybacka	3500	0	0
195	-	N86P	Dojazd do ośrodka MOSIR ul. Rybacka	820	0	0
196	Gminna	880759	Kanałowa	258	258	209
197	-	N73	Dojazd do ul. Przemysłowej 160	120	0	0
198		N15	Droga dojazdowa od ulicy Przemysłowej do zakładów przy Elektrowni Gosławice	500	0	0
199	Powiatowa	3211	Maliniecka	557	170	289
200	Powiatowa	6048	Marantowska	1693	0	0
201		N104P	sięgacz ulicy Torowej przy PSP	230	150	225
202	Gminna	880592	Błaszaka	234	245	631
203	Gminna	880764	Legionów	212	214	184
204		N44P	Droga wewnętrzna od Legionów 19 do Legionów 5	225	121	220
205		N45P	Droga wewnętrzna od ul. Kolejowej do Legionów 17	170	92	130

206		N46P	Droga wewnętrzna od ul. Kolejowej do Legionów 11	120	24	61
207	Gminna	880766	Solskiego	301	212	427
208	Gminna	880765	Powstańców Styczniowych	232	106	421
209	-	880817	Traugutta	227	284	720
210	Gminna	880587	Kosmonautów	309	296	500
211	Gminna	880587	Broniewskiego	290	273	693
212	Gminna	880588	Tuwima	415	334	405
213	Gminna	880589	Sybiraków	239	334	719
214	Gminna	880590	Górnicza	419	820	1471
215	Gminna	880591	Kotłowa	103	15	30
216		N53P	Droga od ul. Kolejowej 22 do ul. Górniczej	80	80	138
217		N54P	Droga od ul. Kolejowej 16 do ul. Górniczej	80	0	33
218		N55P	Droga od ul. Górniczej 10 do Al. 1-go Maja 8	150	20	66
219		N56P	Droga od ul. Energetyka do Al. 1-go Maja 12	158	55	206
220		N57P	Droga od ul. Błaszaka do ul. Górniczej 7	167	75	153
221		N58P	Drogi od ul. Energetyka do Dworcowej 4, 6, 8	302	154	380
222	Gminna	880594	Bydgoska	356	315	979
223	Gminna	880595	Powstańców Wlkp.	450	360	1146
224	Gminna	880593	Pl. Górnika	228	130	318
225	-	N59P	Droga dojazdowa od ul. Powstańców Wlkp. do siedziby MPEC	130	80	120
226		N209	Droga dojazdowa od Aleji 1 Maja do ul. Bydgoskiej	120	80	100
227		N117P	Łakowa	258	315	190

228		N60P	Dojazd od ul. Bydgoskiej do Gimnazjum Nr 6	160	260	871
229		N47P	Wieniawskiego od Chopina do III LO i Basenu	287	75	206
230	Gminna	880827	Szymanowskiego od Kleczewskiej do skrzyżowania z Szeligowskiego	562	917	2107
231	Gminna	880577	Szeligowskiego	447	129	276
232	-	N200P	Szeligowskiego	127	0	0
233		N48P	Chopina odgałęzienie do Przedszkola nr 10	230	134	385
234	-	N49P	Karłowicza od Chopina do wjazdu do Polo Marketu	162	16	34
235	-	N105P	Parking przy Sonacie	110	0	0
236		N222	Droga dojazdowa do Sonaty	100	70	205
237		N52 i N199	Droga dojazdowa od ul. Chopina do Chopina 12	280	70	100
238		880824	Droga dojazdowa do Kleczewska 37 (elewator)	145	0	15
239	Gminna	880560 P i SP	Międzylesie	2408	0	0
241	Gminna	880561	Plonowa	220	0	14
242	Gminna	880562	Polna	396	8	14
243	Gminna	880563	Półwiejska	240	0	0
244	Gminna	880564	Czereśniowa	259	21	21
245	Gminna	880565	Akacjowa	339	0	0
246	Gminna	880566	Wrzosowa	134	0	0
247	Gminna	880567	Dożynkowa	283	0	32
248	Gminna	880568	Willowa	294	20	32
249			Dojazd do Międzylesie 42d	400	0	0
250	-	N175	dz. 187 obr. Międzylesie dojazd do posesji nr 20	80	0	0

251	-	N180	dz. 178/11 obr. Międzylesie dojazd do 44, 45	122	0	0
252	-	N180	dz. 180/21 obr. Międzylesie dojazd do 44, 45	38	0	0
253	-	N181	dz. 178/8 obr. Międzylesie dojazd do 44a	56	0	0
254	-	N178	dz. 190/2 obr. Międzylesie od ul. Zakładowej do ul. Międzylesia	730	0	0
255	-	N174	dz. 60 obr. Międzylesie droga wzdłuż rowu melioracyjnego	285	0	0
256	-	N174	dz. 46 obr. Międzylesie dojazd do Międzylesie 6a i 6b	126	0	0
257	-	N174	dz. 10 obr. Międzylesie dojazd do Międzylesie 6a i 6b	97	0	0
258	-	880844	Sięgacz ul. Kleczewska (dojazd do Posady)	720	218	660
259	-	N177	Zwierzyniecka	49	0	0
260	-	N176	Niedźwiedzia	185	0	0
261	-	N177	Zwierzyniecka	105	0	0
262	Powiatowa	6046	Janowska	723	333	809
263	Powiatowa	3211	Sulańska	1900	6	9
264	Powiatowa		Bernardynka	415	390	567
265	Gminna	880760	Hutnicza	263	263	500
266	-		Parkingi zlokalizowane na terenie objętym Częścią III	-	-	
			SUMA:	102 385	36615	78105